



IP9165-LPC Box-Netzwerkkamera



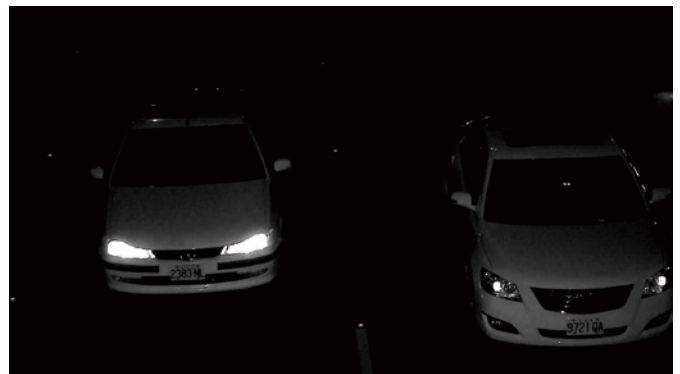
2MP 60fps • SNV II • WDR Pro II • Remote Back Focus •
i-CS • Nummernschilderkennung

Die VIVOTEK IP9165-LPC ist eine professionelle H.265 Box-Netzwerkkamera, die eine perfekte Lösung für die Nummernschilderkennung von Fahrzeugen bietet. Mit einem speziellen Filter kann die Kamera selbst entgegenkommende Fahrzeuge mit Frontscheinwerferlicht zuverlässig aufnehmen und identifizieren. Zusammen mit einer hochentwickelten Firmware für die Nummernschilderkennung und kompatiblen Objektiven, ist die IP9165-LPC für verschiedene Verkehrsanwendungen geeignet. Die Modelle LPC-Parking, LPC-Street und LPC-Highway sind jeweils an die Herausforderungen diverser Verkehrsszenarien angepasst und decken unterschiedliche Geschwindigkeitsbereiche ab. Mit einer passenden Auswahl an externer Infrarot-Beleuchtung, eignet sich die IP9165-LPC zudem bestens für eine zuverlässige Nummernschilderkennung bei Nacht. Selbst unter schwierigen Lichtbedingungen nimmt die Kamera hochdetaillierte Bilder für die Identifizierung von verschiedenen Fahrzeugen bis zu einer Geschwindigkeit von 180 km/h auf.

Zusammen mit einem P-Iris Objektiv und einem Frontscheinwerfer-Filter, der störendes Gegenlicht blockiert, nimmt die IP9165-LPC Videos mit 1920x1080 Auflösung unter jeglichen Bedingungen auf. Mit VIVOTEKs WDR Pro II, 3D-Rauschunterdrückung und SNV II Technologie, bietet die Kamera allumfassende Überwachung egal ob in Umgebungen mit hohen Kontrast- und Helligkeitsunterschieden oder unter sehr schwachem Licht. Somit ist diese Kamera bestens gerüstet um höchste Präzision bei der Nummernschilderkennung und Verkehrsüberwachung sicherzustellen. Um die Justierung des Fokus so einfach wie möglich zu gestalten, ist die IP9165-LPC mit VIVOTEKs RBF (Remote Back Focus) System bestückt. Bei komplizierten oder sensiblen Installationen, wird der Installateur somit dabei unterstützt den Fokus noch genauer zu kalibrieren. Darüber hinaus bietet die IP9165-LPC dem Anwender weitere gewinnbringende Funktionen wie DIS und integrierte Unterstützung für i-CS-Objektive, sowie ein intelligentes und präzises Fokussystem, um sicherzustellen, dass die Kamera als Einheit in der Verkehrsüberwachung zuverlässig eingebunden werden kann.

Key Features

- 60 fps bei 1920x1080
- H.265 Bildkompression
- 12 ~ 40 mm, Remote Back Fokus, P-Iris Objektiv
- Erstklassiger Schutz gegen blendende Fahrzeugscheinwerfer
- SNV II (Supreme Night Visibility) für schwache Lichtbedingungen
- WDR Pro (140dB) für glasklare Sicht bei extrem Kontrast- und Helligkeitsunterschieden
- Remote Back Focus System zur Unterstützung für präzise Fokus-Anpassungen
- DIS (Digital Image Stabilization, dt. Bildstabilisation)
- Video-Rotation für Korridor-Ansicht
- i-CS-Objektiv Unterstützung
- Objektivprofile für optimale Kameraqualität
- Trend Micro IoT Security während Standardgarantiezeit



Erstklassiger Schutz gegen blendende Fahrzeugscheinwerfer: Kennzeichen sind klar zu erkennen dank IR-Beleuchtung und Bildfilter für Frontscheinwerfer

Technical Specifications

Modell	IP9165-LPC
Systeminformation	
CPU	Multimedia SoC (System-on-Chip, dt. Ein-Chip-System)
Flash-Speicher	128MB
Arbeitsspeicher	1GB
Kameramerkmale	
Bildsensor	1/2" Progressiver CMOS-Sensor
Maximale Auflösung	1920x1080
Objektiv-Typ	Vario-Objektiv, Remote Back Focus
Brennweite	f = 12 ~ 40 mm
Blende	F1.8 ~ F2.3
Iris-Typ	P-Iris (i-CS/DC-Iris reserviert)
Sichtfeld	11.6° ~ 34.2° (Horizontal) 6.6° ~ 18.7° (Vertikal) 13.3° ~ 39.8° (Diagonal)
Verschlusszeit	1/60 sec. to 1/16000 sec.
WDR Technologie	WDR Pro II
Tag/Nacht	Ja
Schwenkbarer Infrarot-Sperrfilter	Ja, Frontscheinwerfer-Filter um Gegenlicht auszublenden
Mindestbeleuchtung	0.08 Lux @ F1.8 (Farbe)
Schwenken/Neigen/Zoomen	ePTZ: 48x digitaler Zoom (4x durch IE plugin, 12x verbaut)
On-Board Speicher	Unterstützt Speicherkarten des Typs microSD/SDHC/SDXC (Max. SD-Kartengröße: 128GB) Unterbrechungsfreies Aufnehmen
Video	
Videokomprimierung	H.265, H.264, MJPEG
Maximale Bildrate	60 fps bei 1920x1080
Maximale Streams	Bis zu 4 simultane Streams
S/N Verhältnis	66.2 dB
Kontrastumfang	140 dB
Video Streaming	Einstellbare Auflösung, Qualität und Datenübertragungsrate, Smart Stream III
Bildeinstellungen	Einstellbare Auflösung, Qualität und Datenübertragungsrate; Zeitstempel, Texteinblendungen, Drehen und Spiegeln; Konfigurierbare Helligkeits-, Kontrast-, Sättigungs- und Schärfereinstellungen, Weißabgleich, Belichtungssteuerung, Bildverstärkung, Gegenlichtausgleich, AE-Speed, Privatzenenmasken; Geplante Profileinstellungen, HLC, Defog-Funktion, 3D-Rauschunterdrückung, DIS, Video-Rotation, Objektivprofile

Audio	
Audiofunktion	Zweiwege-Audiofunktion
Tonkomprimierung	G.711, G.726
Interface	Externer Mikrofoneingang Externer Audioeingang
Netzwerk	
Benutzer	Live-Ansicht für bis zu 10 Klienten
Unterstützte Protokolle	IPv4, IPv6, TCP/IP, HTTP, HTTPS, UPnP, RTSP/RTP/RTCP, IGMP, CIFS/SMB, SMTP, FTP, DHCP, NTP, DNS, DDNS, PPPoE, CoS, QoS, SNMP, 802.1X, UDP, ICMP, ARP, TLS
Schnittstelle	10 Base-T/100 BaseTX/1000 Base-T Ethernet (RJ-45) *Es wird stark empfohlen CAT5e & CAT6 Standardkabel zu nutzen, die den 3P/ETL Standard unterstützen.
ONVIF	ONVIF Unterstützung. Für Details siehe www.onvif.org
Intelligente Videofunktionen	
Video Bewegungserkennung	Unterstützt Bewegungserkennung in bis zu 5 verschiedenen Fenstern
Alarm- und Eventfunktion	
Alarmauslöser	Bewegungserkennung, manueller Auslöser, digitaler Eingang, periodische Auslösung, Systemstart, Aufnahmebenachrichtigung, Manipulationserkennung der Kamera, Tonerkennung, fortschrittliche Bewegungserkennung, Lebenserwartung der microSD-Karte
Eventfunktion	Eventbenachrichtigungen durch digitaler Ausgang, HTTP, SMTP, FTP, NAS Server und microSD-Karte Dateiupload via HTTP, SMTP, FTP, NAS Server und microSD-Karte
Allgemein	
Anschlüsse	RJ-45 Kabelverbindung für Netzwerk/PoE Verbindung*1 Audioeingang*1 Audioausgang*1 DC 12V/AC24V Leistungsaufnahme*1 Digitaler Eingang*2 Digitaler Ausgang*2 RS485*1 BNC*1
LED-Anzeige	System- und Statusanzeige
Leistungsaufnahme	IEEE 802.3af PoE Klasse 0 DC 12V AC 24V
Stromverbrauch	DC 12V: Max. 9 W AC 24V: Max. 18 W PoE: Max. 9.06 W
Abmessungen	151 x 70 x 61 mm (ohne Objektiv) 203 x 70 x 61 mm (mit Objektiv)
Gewicht	680 g (ohne Objektiv) 790 g (mit Objektiv)
Sicherheitszulassungen	CE, LVD, FCC Klasse B, VCCI, C-Tick, UL

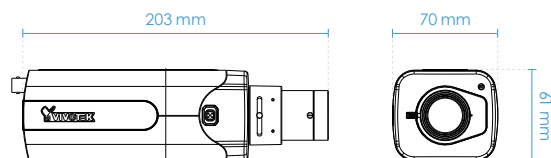
Technical Specifications

Betriebsbedingungen	Starttemperatur: 0°C ~ 50°C (32°F ~ 122°F) Arbeitstemperatur: -10°C ~ 60°C (14°F ~ 140°F)
Luftfeuchtigkeit	90%
Gewährleistung	36 Monate
Systemanforderungen	
Betriebssystem	Microsoft Windows 8/7
Webbrowser	Mozilla Firefox 7~43 (nur streaming) Internet Explorer 10/11
Andere Abspielsoftware	VLC: 1.1.11 oder höher Quicktime: 7 oder höher








Im Lieferumfang enthaltenes Zubehör

Andere	Installationsanleitung, Garantiekarte, Objektiv, Schraubenpackung
--------	---

Abmessungen



Kompatibles Zubehör

Gehäuse		Objektiv	
 <p>AE-23E Gehäuse für Außenbereich, PoE-Eingang, IP68, IK10</p>	 <p>AE-244 Gehäuse für Außenbereich, verbaute 50m IR-Beleuchtung PoE-Eingang, IP68, IK10</p>	 <p>AL-239 8 ~ 80mm, F1.6, DC-Iris</p>	 <p>AL-24A 12~40, F1.8, P-Iris (Standardpaket)</p>
Objektiv			
 <p>AL-24B 3.6 ~ 17mm, F1.5, P-Iris</p>	 <p>AL-24D 25 ~ 135mm, F1.8, P-Iris</p>	 <p>AL-251 3.9 ~ 10mm, F1.5, i-CS</p>	